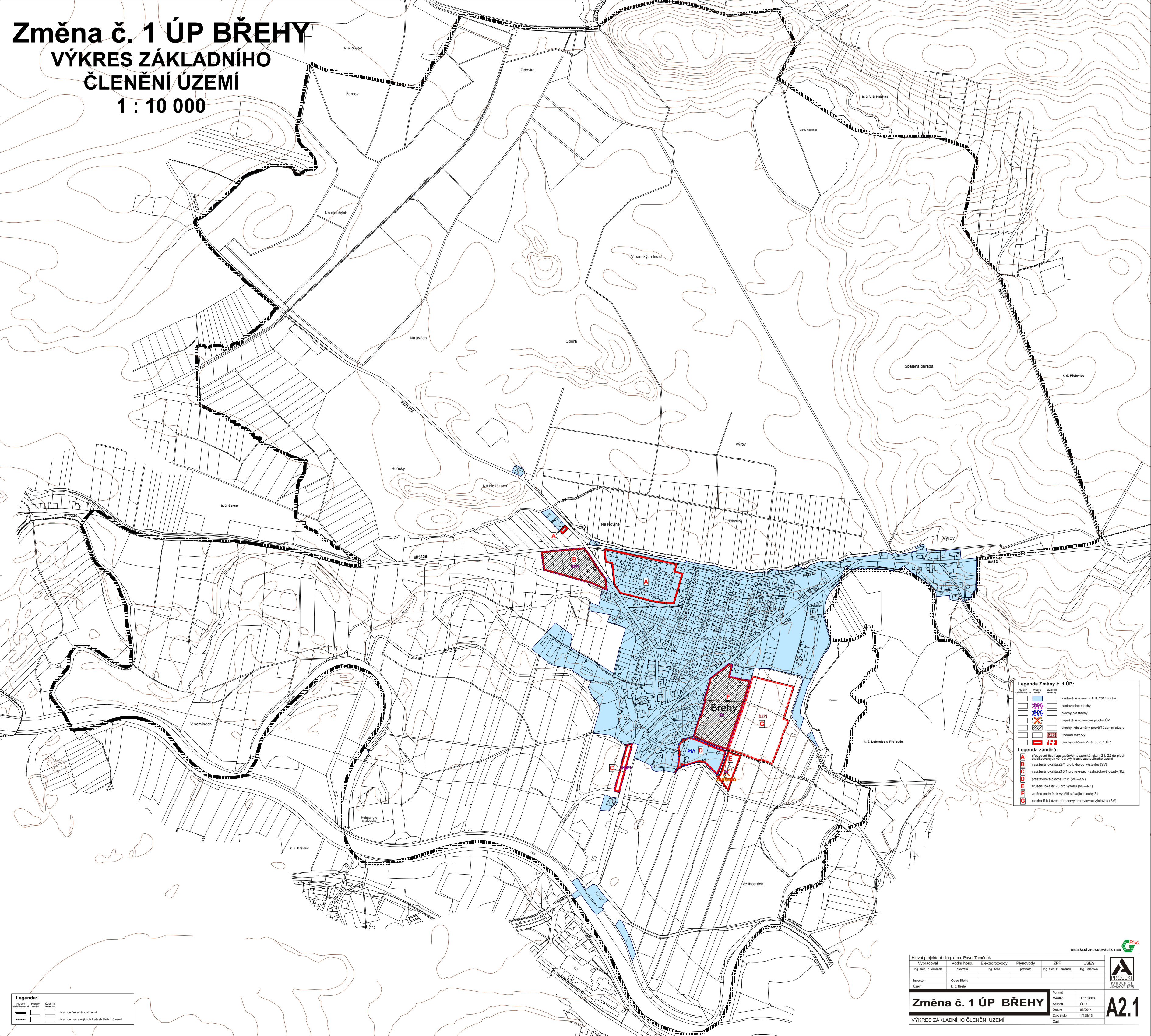


Změna č. 1 ÚP BŘEHY

VÝKRES ZÁKLADNIHO ČLENĚNÍ ÚZEMÍ

1 : 10 000



Legenda Změny č. 1 ÚP:

Plochy zastavěné	Plochy zemědělské	Uzemní rezervy	zastavěné území k 1. 8. 2014 - návrh
Plochy občanské vybavenosti	Plochy občanské vybavenosti	Uzemní rezervy	stabilizované plochy
Plochy průmyslové	Plochy průmyslové	Uzemní rezervy	plochy přestavby
Plochy rekreační	Plochy rekreační	Uzemní rezervy	vyplněné rozcovové plochy ÚP
Plochy zemědělské	Plochy zemědělské	Uzemní rezervy	plochy, kde změny provedl územní studie
Plochy občanské vybavenosti	Plochy občanské vybavenosti	Uzemní rezervy	územní rezervy
Plochy průmyslové	Plochy průmyslové	Uzemní rezervy	plochy dotčené Změnou č. 1 ÚP

Legenda záměrů:

A převzetí části zastavěných pozemků lokalit Z1, Z2 do ploch stabilizovaných vč. úpravy hranic zastavěného území
 B navržena lokalita Z101 pro bytovou výstavbu (SV)
 C navržena lokalita Z101 pro rekreaci - zahrádkové osady (RZ)
 D přestavbová plocha P111 (VS-SV)
 E zrušení lokality Z5 pro výrobu (VS-NZ)
 F změna podmínek využití stávající plochy Z4
 G plocha R1/1 územní rezervy pro bytovou výstavbu (SV)

Legenda:

Plochy zastavěné	Plochy zemědělské	Uzemní rezervy
Plochy občanské vybavenosti	Plochy občanské vybavenosti	Uzemní rezervy
Plochy průmyslové	Plochy průmyslové	Uzemní rezervy
Plochy rekreační	Plochy rekreační	Uzemní rezervy
-----	-----	-----
-----	-----	-----

----- hranice řešeného území
 ----- hranice navazujících katastrálních území

DIGITÁLNÍ ZPRACOVÁNÍ A TISK

Hlavní projektant: Ing. arch. Pavel Tománek	VP
Vypracoval: Vodní hosp. Elektrorozvody Plynovody ZPF ÚSES	
Ing. arch. P. Tománek přeřazený Ing. Koca přeřazený Ing. arch. P. Tománek Ing. Belasová	
Investor: Obec Břehy	Formát: A2.1
Území: k. ú. Břehy	MM/ko 1:10 000
	Stupeň: ÚPD
	Datum: 08/2014
	Zak. číslo: 1728/13
	Část:

Změna č. 1 ÚP BŘEHY
 VÝKRES ZÁKLADNIHO ČLENĚNÍ ÚZEMÍ