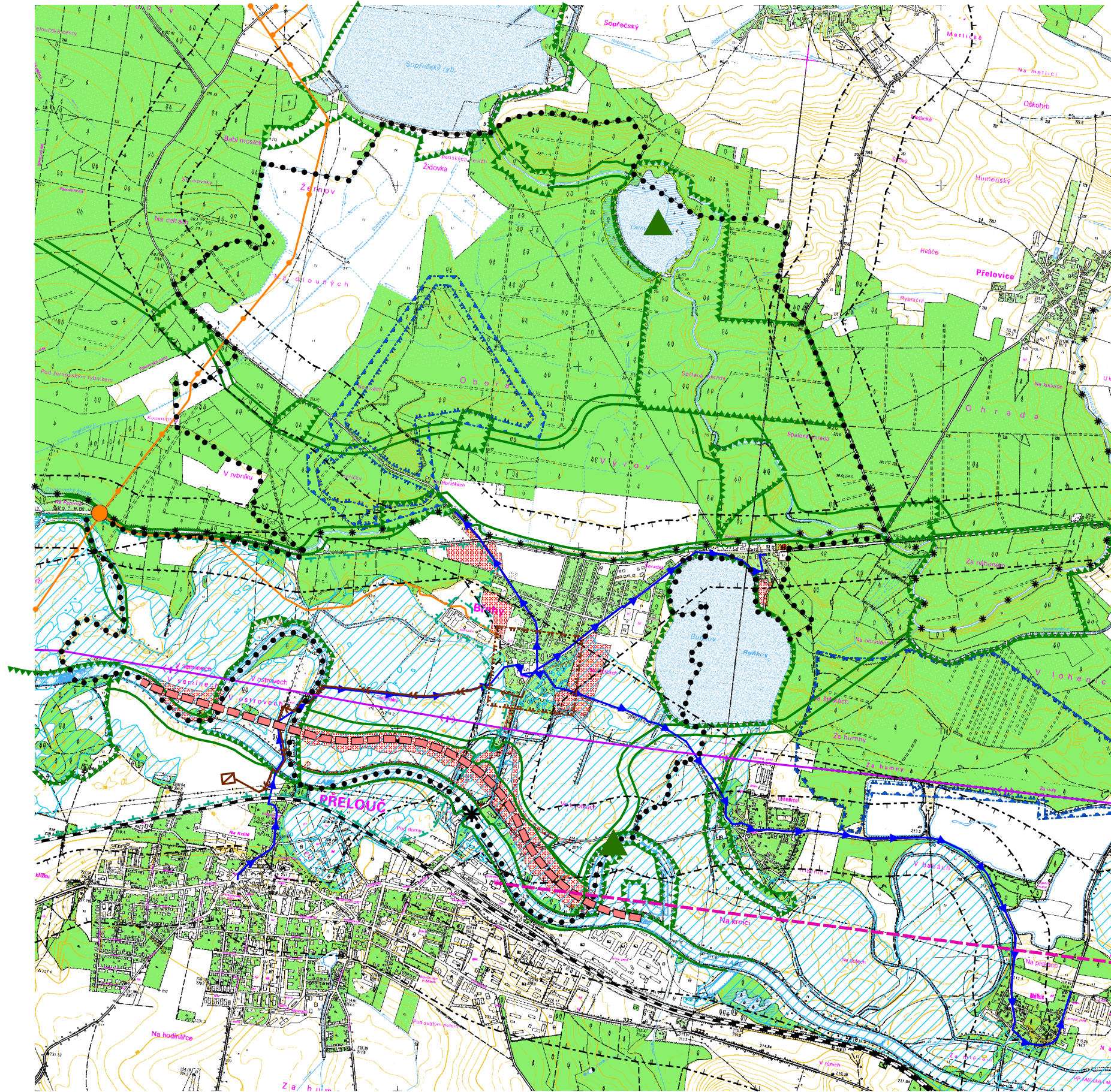


# Změna č. 1 ÚP BŘEHY

## VÝKRES ŠIRŠÍCH VZTAHŮ

### 1 : 25 000



**Legenda:**

Stav	Návrh	
••••	□	hranice řešeného území
□	▨	návrhové plochy
—+—+—	□	železniční trať ČD
□	▨	nový plavební stupeň Přelouč
—+—+—	□	hranice zón havarijního plánování
—+—+—	□	trasa VTL plynovodu
—+—+—	□	přivaděč STL plynovodu RS VTL/STL
○	□	regulační stanice VTL / STL
—+—+—	□	trasa vrchního vedení VVN 110kV
—+—+—	□	hlavní vodovodní řad
—+—+—	□	trasa kanalizace - výtlač na ČOV Přelouč
□	□	ČOV Přelouč
—+—+—	□	radioreléová trasa
□	□	chráněné ložiskové území (CHLÚ)
□	□	výhradní ložisko nerostných surovin
*	□	nemovitá kulturní památka
□	□	území s archeologickými nálezy (ÚAN)
▲	□	významný krajinný prvek (VKP)
□	□	evropsky významná lokalita (NATURA 2000)
□	□	hranice Přírodního parku Kladrubska
□	□	záplavové území Labe Q100
□	□	ÚSES - hranice biocenter
□	□	ÚSES - hranice biokoridorů

DIGITÁLNÍ ZPRACOVÁNÍ A TISK 

Hlavní projektant : Ing. arch. Pavel Tománek					
Vypracoval	Vodní hosp.	Elektroinženýring	Plynovody	ZPF	ÚSES
Ing. arch. P. Tománek	převzato	Ing. Koza	převzato	Ing. arch. P. Tománek	Ing. Baladová
Investor	Obec Břehy				
Území	k. ú. Břehy				



<b>Změna č. 1 ÚP BŘEHY</b>		Formát	
VÝKRES ŠIRŠÍCH VZTAHŮ		Měřítko	1 : 25 000
		Stupeň	ÚPD
		Datum	08/2014
		Zak. číslo	1/128/13
		Část	

# B2.2