



KUPAX00QCIN9



**Krajský úřad  
Pardubického kraje**  
**ODSH - oddělení silničního hospodářství a dopravní obslužnosti**

532 11 Pardubice, Komenského nám. 125

tel. 466026111

Č.j.: ODSH-18313/2019-Sa

Pardubice: 8.03.2019

Sp.zn.: KrÚ 17788/2019-Sa

**V e ř e j n á   v y h l á š k a**  
**Opatření obecné povahy**

Krajský úřad Pardubického kraje, odbor dopravy a silničního hospodářství, jako věcně a místně příslušný správní úřad dle ustanovení § 124 odst. 4 písm. b) a ustanovení § 77 odst. 1 písm. b) zákona č. 361/2000 Sb., o provozu na pozemních komunikacích a o změnách některých zákonů, ve znění pozdějších předpisů (dále jen „zákon o silničním provozu“), na základě ustanovení § 173 zákona č. 500/2004 Sb., správní řád, ve znění pozdějších předpisů (dále jen správní řád), na základě žádosti společnosti COLAS CZ, a.s., IČ: 26177005, se sídlem Ke Klíčovu 9, 190 00 Praha 9, podané dne 27.02.2019

**s t a n o v u j e**

**přechodnou úpravu provozu**

**z důvodu uzavírky silnice I/36, v místě okružní křižovatky v Lázních Bohdaneč, a to umístěním přechodného dopravního značení dle „Návrhu přechodného dopravního značení“ – viz. příloha, s těmito změnami:**

- Návěstění uzavírky bude provedeno dz č. IP22 (včetně popisu uzavřeného úseku silnice a termínu uzavírky) a bude osazeno týden před zahájením uzavírky.
- Umístěné dz nesmí tvořit překážku v rozhledových polích křižovatek dle čl. 5.2.9 ČSN 73 6102 a čl. 10.1.4 ČSN 73 6110.

**za těchto podmínek:**

Dopravní značení provedte jako:                   dopravní zařízení a přenosné svíslé dopravní značky

Velikost dopravního značení:                   základní rozměrová řada

Provedení dopravního značení:                   reflexní

**Platnost úpravy:**                                   **25.03.2019 – 9.04.2019** (částečná uzavírka)

**10.04.2019 – 14.04.2019** (úplné uzavírka)

**15.04.2019 – 18.04.2019** (částečná uzavírka)

**Důvod:**

Provádění stavebních prací na stavbě: „I/36 Lázně Bohdaneč, stavební úprava okružní křižovatky s II/333“

**Osoba (organizace) odpovědná za řádné provedení úpravy:**

pan Marek Štefl, společnost COLAS CZ, a.s., Ke Klíčovu 9, 190 00 Praha 9, tel. 733 780 184.

**Další podmínky pro osazení přechodné úpravy provozu:**

1. Dopravní značky nesmí zasahovat do průjezdního profilu komunikace. Pro umístění přenosného dopravního značení nesmí být využívány sloupky stávajícího svíslého dopravního značení.
2. Přenosné dopravní značky musí být umístěny na sloupcích červeno-bíle pruhovaných, spodní okraj přenosné dopravní značky musí být min. 0,6 m nad niveletou vozovky.

3. Pokud není stanoveno jinak, umístění přenosných dopravních značek musí splňovat podmínky stanovené v TP č. 66 - Zásady pro označování pracovních míst na pozemních komunikacích schválené MD ČR pod č.j. 52/203-160-LEG/1, ze dne 12.12.2003.
4. Vnitřní okraj značky bude 0,5 m až 2 m od okraje vozovky nebo chodníku (u vozovek se zpevněnou krajnicí od vnějšího okraje zpevněné krajnice).
5. Viditelnost DZ musí být zajištěna mimo obec ze vzdálenosti 100 m a v obci z 50 m.
6. V případě potřeby budou před instalací DZ vytyčeny inženýrské sítě, tyto nesmějí být dotčeny.
7. Barevně i provedením musí dopravní značky odpovídat ČSN 018020 a vyhlášce č. 294/2015 Sb.
8. Toto stanovení přechodné úpravy silničního provozu musí být na místě předloženo kontrolním orgánům.
9. Ve smyslu § 78 odst. 3 zákona o silničním provozu se k zajištění bezpečnosti a plynulosti silničního provozu povoluje užívání přenosných dopravních značek, po dobu nezbytně nutnou. Přenosné dopravní značení musí být zajištěno tak, aby vlivem povětrnostních podmínek nedošlo ke změně jejich polohy.

Krajský úřad Pardubického kraje, odbor dopravy a silničního hospodářství, si vyhrazuje právo toto stanovení změnit nebo doplnit pokud si to bude vyžadovat veřejný zájem.

#### **Odůvodnění:**

Žadatel – společnost COLAS CZ, a.s., IČ: 26177005, se sídlem Ke Klíčovu 9, 190 00 Praha 9, podal dne 27.02.2019 na Krajský úřad Pardubického kraje, odbor dopravy a silničního hospodářství, žádost o stanovení přechodné úpravy provozu, z důvodu provedení stavby: „I/36 Lázně Bohdaneč, stavební úprava okružní křižovatky s II/333“.

Stavba bude prováděna za částečné a úplné uzavírky silnice I/36 v prostoru okružní křižovatky.

Objízdná trasa pro osobní vozidla, BUS, MHD a vozidla IZS je stanovena po místních komunikacích (ulice - nám. Bratraců Veverkových, Spojovací, Za Školkou, Družstevní a J. Veselého), obousměrně.

Objízdná trasa pro nákladní vozidla (nad 7,5 t) je stanovena po silnici II/323 Rohovládova Bělá – Přelouč, silnici I/2 Přelouč – Valy – Pardubice, I/37 Pardubice – silnice I/36 (MUK Palackého), obousměrně.

Objízdná trasa od Hradce Králové (silnice II/333) je stanovena po silnici III/0373 Staré Ždánice – Stéblová, silnice I/37 Stéblová – Pardubice (MUK Palackého), jednosměrně.

K žádosti bylo doloženo písemné stanovisko příslušného orgánu policie - Policie České republiky, Krajského ředitelství policie Pardubického kraje, Územního odboru Pardubice, dopravního inspektorátu, vydané pod č.j. KRPE-17277-2/ČJ-2019-170606 ze dne 6.03.2019. Připomínky Policie ČR DI Pardubice k přechodnému dopravnímu značení byly zapracovány do návrhu přechodné úpravy DZ.

Správní orgán žádost posoudil dle platné právní úpravy, dle zákona č. 361/2000 Sb., o provozu na pozemních komunikacích a o změnách některých zákonů, v platném znění a dle vyhlášky č. 294/2015 Sb., ve znění pozdějších předpisů.

V souladu s ustanovením § 77 odst. 5) zákona o silničním provozu, nedoručoval zdejší úřad návrh opatření obecné povahy a nevyzýval dotčené osoby k podávání připomínek nebo námitek.

#### **Poučení:**

Proti opatření obecné povahy v souladu s ustanovením § 173 odst. 2 správního řádu, nelze podat opravný prostředek.

otisk úředního razítka



*Alu Tej*  
 Ing. Ladislav Umbráun  
 vedoucí odboru dopravy  
 a silničního hospodářství  
 v zastoupení Mgr. Aleš Korejtko  
 vedoucí oddělení dopravy

Příloha: 4x Návrh přechodné úpravy provozu na silnici

Toto opatření obecné povahy musí být vyvěšeno po dobu 15 ti dnů na úřední desce orgánu, který písemnost doručuje a zveřejněno způsobem umožňujícím dálkový přístup.

Opatření obecné povahy nabývá účinnosti pátým dnem po vyvěšení veřejné vyhlášky.

Vyvěšeno dne: ..... Sejmuto dne: .....

.....

Razítko, podpis oprávněné úřední osoby potvrzující vyvěšení a sejmnutí na úřední desce.

**Rozdělovník:**

Účastníci řízení:

COLAS CZ, a.s., Ke Klíčovu 9, 190 00 Praha 9

Ředitelství silnic a dálnic ČR, Správa Pardubice, Hlaváčova 902, 530 02 Pardubice

Na úřední desku:

Krajský úřad Pardubického kraje

Město Lázně Bohdaneč

Obec Rohovládova Bělá

Obec Břehy

Město Přelouč

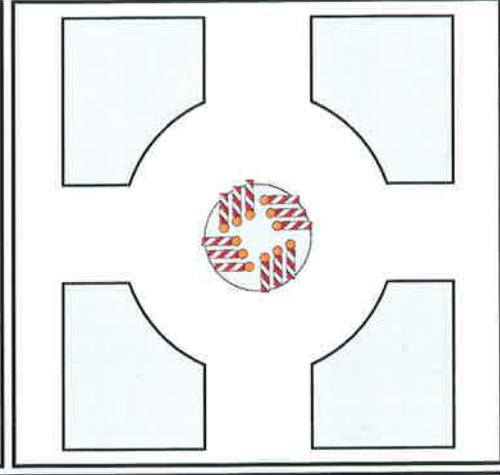
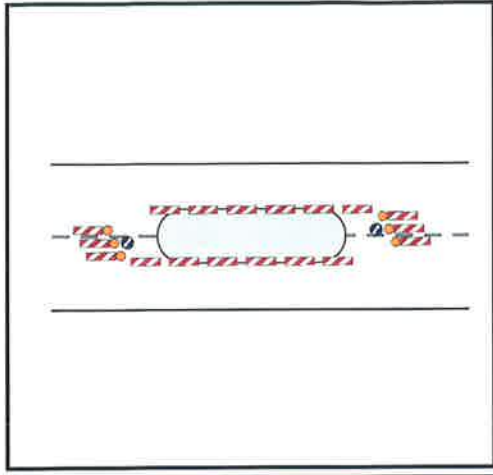
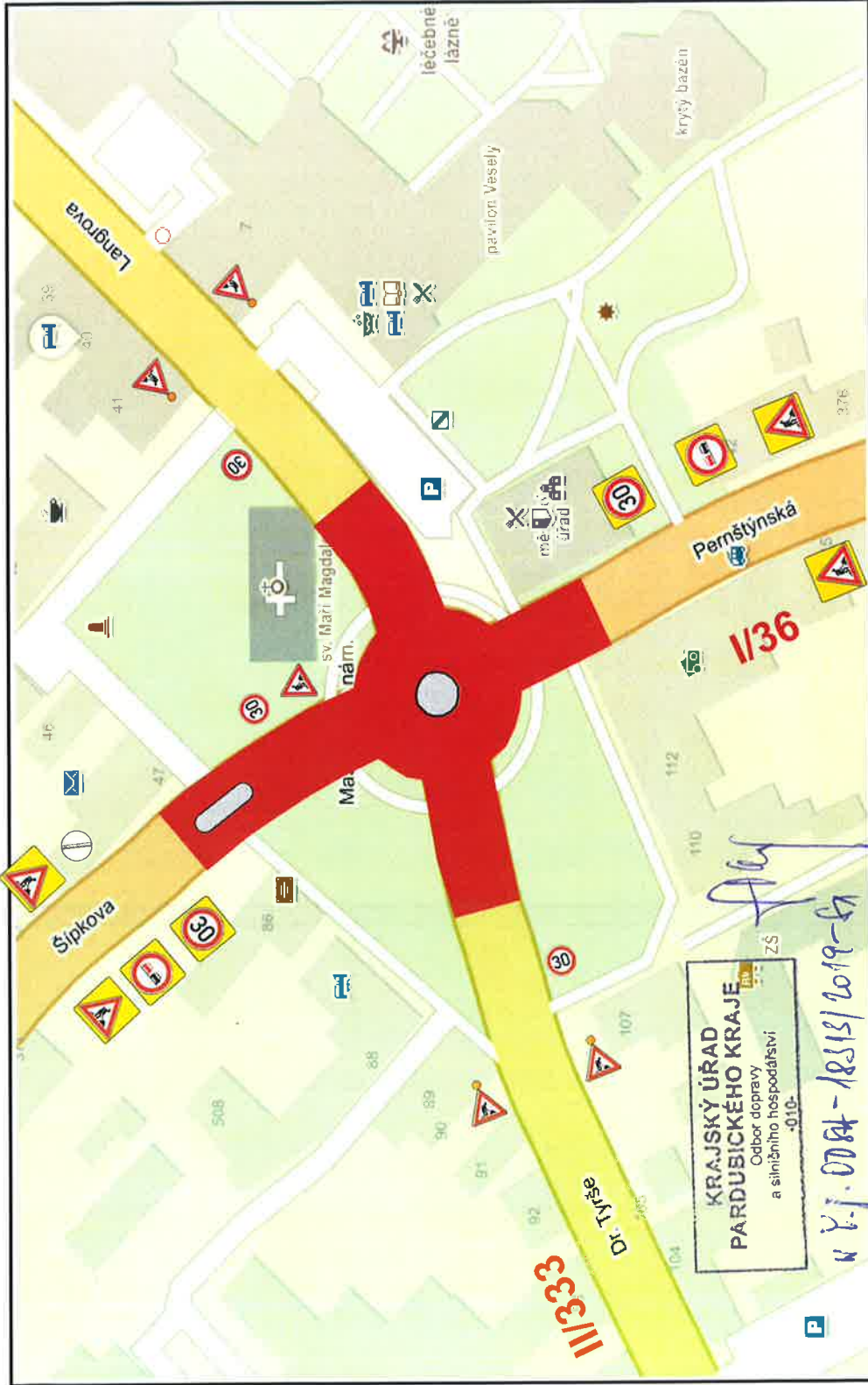
Obec Valy

Obec Staré Ždánice

Dotčené orgány:

Krajské ředitelství policie Pardubického kraje, Územní odbor Pardubice, dopravní inspektorát

Vyřizuje: Ing. Bohumil Salaba, oprávněná úřední osoba, tel. 466 026 134



— ÚSEK REKONSTRUKCE

**TECHNICKÁ ZPRÁVA**

NAVROVANÁ ÚPRAVA PROVOZU ŘEŠÍ DOPRAVNÍ SITUACI PŘI REKONSTRUKCI OKRUŽNÍ KŘIŽOVATKY. STAVEBNÍ PRÁCE BUDOU PROBÍHAT ZA PROVOZU VE STŘEDOVÉM PRSTENCI. PRACOVNÍ PROSTOR BUDE OHRANIČEN A PROVOZ V OKRUŽNÍ KŘIŽOVATCE USMEROVÁN POMOCÍ DZ Z4. POUŽITÍ SCHEMA DLE TP 66 - B 14.3 PO ÚPRAVĚ. SOUČASNĚ BUDE PROBÍHAT VÝSTAVBA STŘEDOVÉHO OSTRŮVKU VE SMĚRU ROHOVLÁDOVA BĚLA ŠÍRKOVĚ USPOŘÁDÁNÍ KOMUNIKACE UMOŽŇUJE POUŽITÍ SCHEMA DLE TP 66 - B 7 PO ÚPRAVĚ. V PŘÍPADĚ POTŘEBY ZASTAVĚNÍ MECHANIZACE BUDE ŘÍZENÍ PROVOZU ZAJIŠTĚNO PRACOVNÍKY ZHOTOVITĚLE.



Objednatel:



		Datum	02/2019
DIOZ - dopravní značení Jaroslav Míček - 777 814 646		Stupeň PD	DIO
Kraj: Pardubický Okres: Pardubice		Měřítka	-
Akce: I/36 - Lázně Bohdaneč OK		Formát	2xA4
DOPRAVNĚ INŽENÝRSKÁ OPATŘENÍ 25.3. - 18.4.2019			

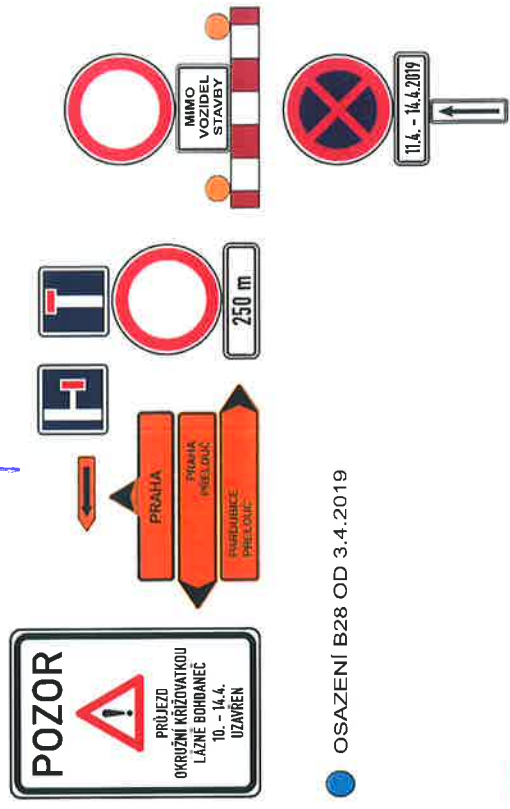


**TECHNICKÁ ZPRÁVA**

UZAVÍRKA JE NAVRŽENA Z DŮVODU FRÉZOVÁNÍ KOMUNIKACE A NÁSLEDNÉ POKLÁDKY OŽK. NAVRŽENÁ OBJÍZDNÁ TRASA ŘEŠÍ POTŘEBY MÍSTNÍHO PROVOZU, VOZIDEL IZS A BUS.

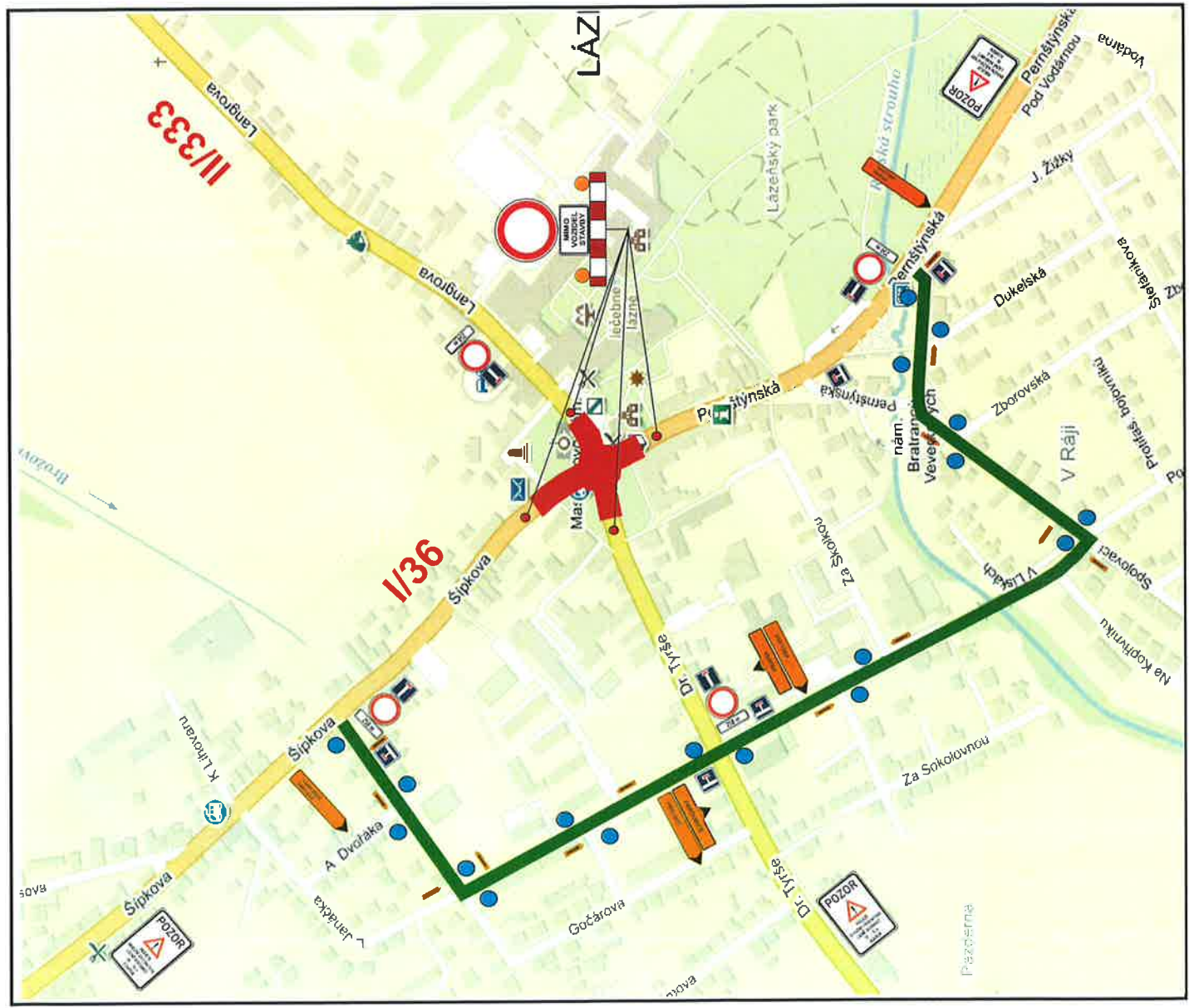
KRAJSKÝ ÚŘAD  
PARDUBICKÉHO KRAJE  
Odbor dopravy  
a silničního hospodářství  
-010-

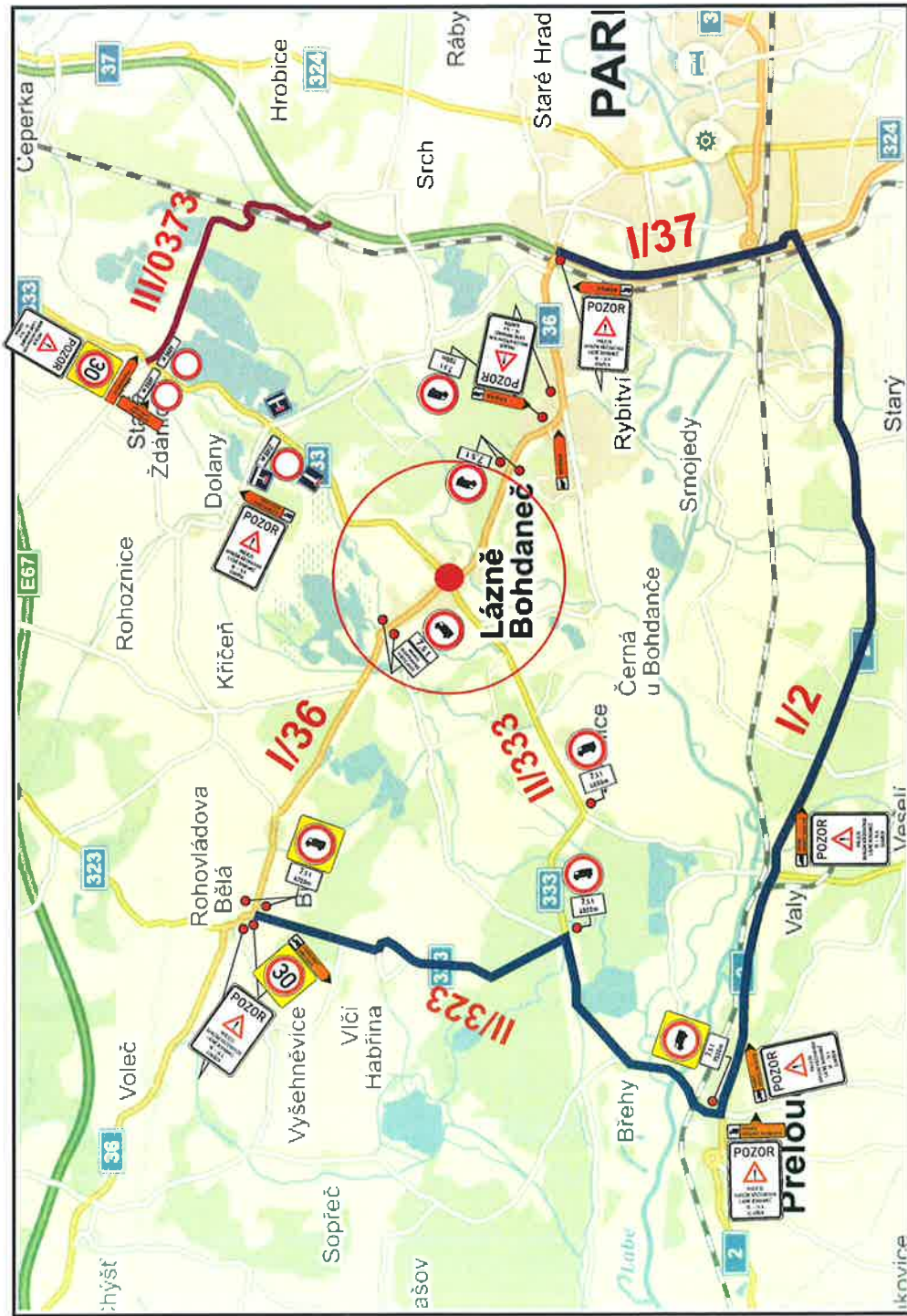
*Handwritten:* K. B. J. ODBA - 12313/2019 - PZ



ÚSEK REKONSTRUKCE  
OBJÍZDNÁ TRASA PRO BUS, IZS A VOZIDLA DO 7.5 t

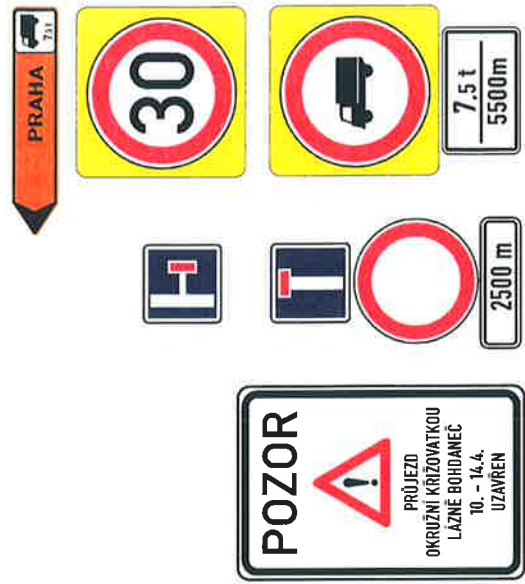
Objednatel: <b>COLAS</b> Colas CZ	
Autor projektu	DIOZ - dopravní značení
Kreslil	Jaroslav Michek - 777 814 646
Kraj: Pardubický	Okres: Pardubice
Obec: Lázně Bohdaneč	
Akce: <b>I/36 - Lázně Bohdaneč UZAVÍRKA OK DOPRAVNĚ INŽENÝRSKÁ OPATŘENÍ 10.4. - 14.4.2019</b>	
Datum	02/2019
Stupeň PD	DIO
Měřítko	-
Formát	2xA4





KRAJSKÝ ÚŘAD  
 PARDUBICKÉHO KRAJE  
 Odbor dopravy  
 a silničního hospodářství  
 -010-

*Handwritten:* M. V. j. ODRK - 18.3.13 / 2019 - 8a

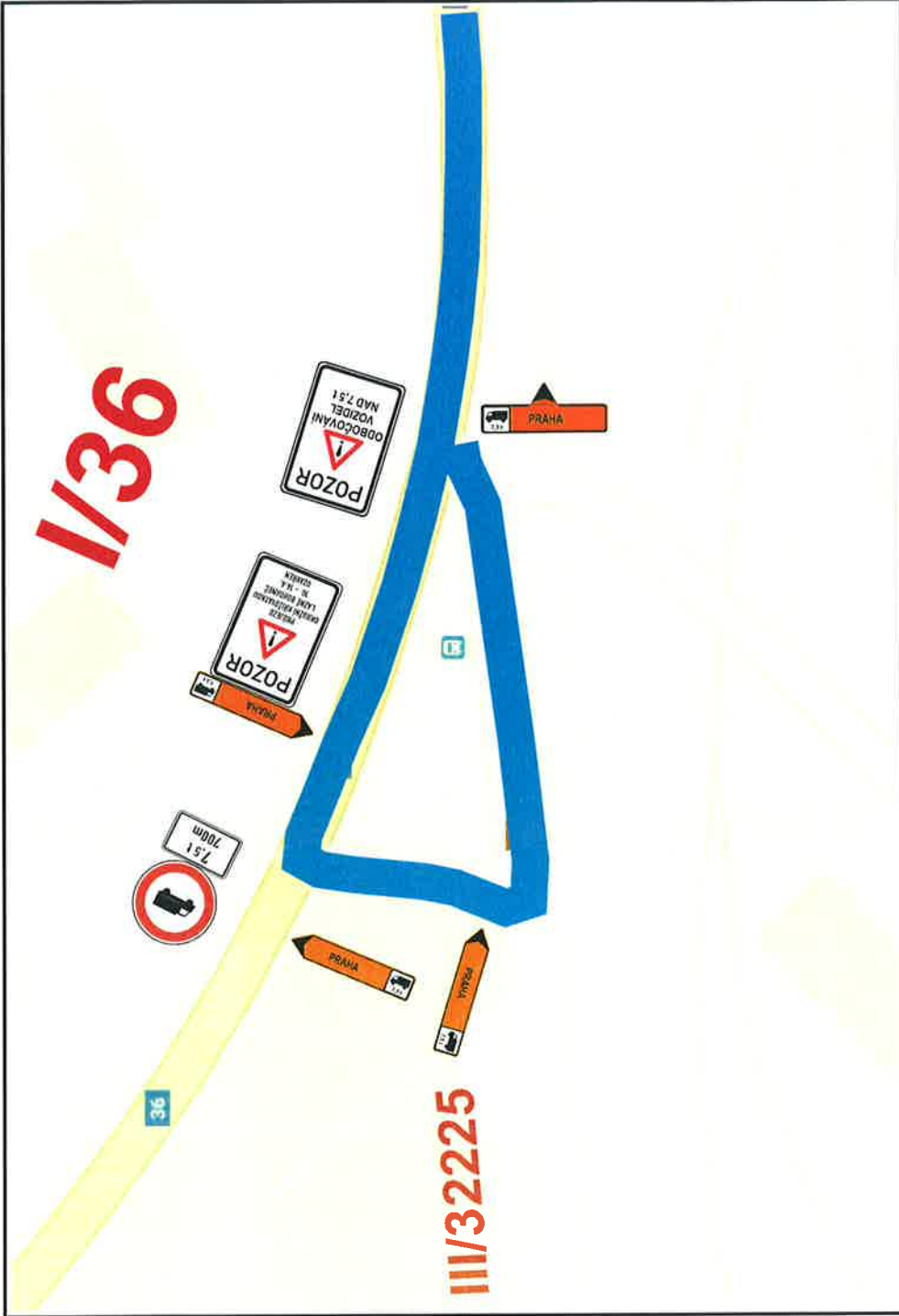


		Autor projektu DIOZ - dopravní značení Jaroslav Michek - 777 814 646	
		Kreslil Jaroslav Michek - 777 814 646	
Kraj: Pardubický		Obec: Lázne Bohdaneč	
Akce: <b>I/36 - Lázne Bohdaneč          UZAVÍRKA - OT</b> DOPRAVNĚ INŽENÝRSKÁ OPATŘENÍ <b>10.4. - 14.4.2019</b>			
Datum 02/2019		Stupeň PD DIO	
Měřiko -		Formát 2x44	

**TECHNICKÁ ZPRÁVA**

UZAVÍRKA JE NAVRŽENA Z DŮVODU FRÉZOVÁNÍ, KOMUNIKACE A NÁSLEDNÉ POKLÁDKY OŽK. NAVRŽENA OBJÍZDNÁ TRASA ŘEŠÍ ODKLON TĚŽKÉ TRANZITNÍ DOPRAVY NA PŘÍJEZDU OD D11, NA II/333 OD STARÝCH ŽDÁNIC A ODVEZENÍ TĚŽKÉ DOPRAVY Z PROSTORU I/36 SEMTÍN DO SMĚRU I/37OPATOVICE PRO VOZIDLA NAD 7,5 t.





KRAJSKÝ ÚŘAD  
 PARDUBICKÉHO KRAJE  
 Odbor dopravy  
 a silničního hospodářství  
 -011-

*fluj*

*K v.j.: ODH - 18315/1019-se*



**TECHNICKÁ ZPRÁVA**

UZAVÍRKA JE NAVRŽENA Z DŮVODU FRÉZOVÁNÍ KOMUNIKACE A NÁSLEDNÉ POKLÁDKY OŽK. NAVRŽENÁ OBJÍZDNÁ TRASA ŘEŠÍ ODVEZENÍ TĚŽKÉ DOPRAVY Z PROSTORU I/36 SEMTÍN DO SMĚRU I/37OPATOVICE PRO VOZIDLA NAD 7,5 t.

Objednatel:		<b>COLAS</b> Colas CZ	
Autor projektu	DIOZ - dopravní značení		
Kreslil	Jaroslav Michek - 777 814 646		
Kraj:	Pardubický	Okres:	Lázně Bohdaneč
Akce:			
<b>I/36 - Lázně Bohdaneč          UZAVÍRKA - OT          DOPRAVNĚ INŽENÝRSKÁ OPATŘENÍ          10.4. - 14.4.2019</b>			
Datum	02/2019	Stupeň PD	DIO
Měřítko	-	Formát	2xA4